



Mała firma

Duże perspektywy

# Finanse mikroprzedsiębiorcy po kryzysie

Raport z badania zrealizowanego przez Fundację Kronenberga przy Citi Handlowy przy współpracy merytorycznej Microfinance Centre\*

\*Cytowanie bez ograniczeń pod warunkiem podania źródła:

Fundacja Kronenberga przy Citi Handlowy przy współpracy merytorycznej Microfinance Centre, Pentor, maj 2011



MICROFINANCE CENTRE

Fundacja Kronenberga

citi handlowy

# Metodologia badań

---



Mikroprzedsiębiorca  
Roku  
2011

- ❑ **Cel: diagnoza kondycji finansowej sektora mikroprzedsiębiorstw oraz określenie postrzegania kryzysu 2008-2010**
- ❑ Uczestnicy badania: 500 mikroprzedsiębiorców
- ❑ Technika: wywiad telefoniczny wspomagany komputerowo (CATI)
- ❑ Realizacja i analiza: Pentor Research International



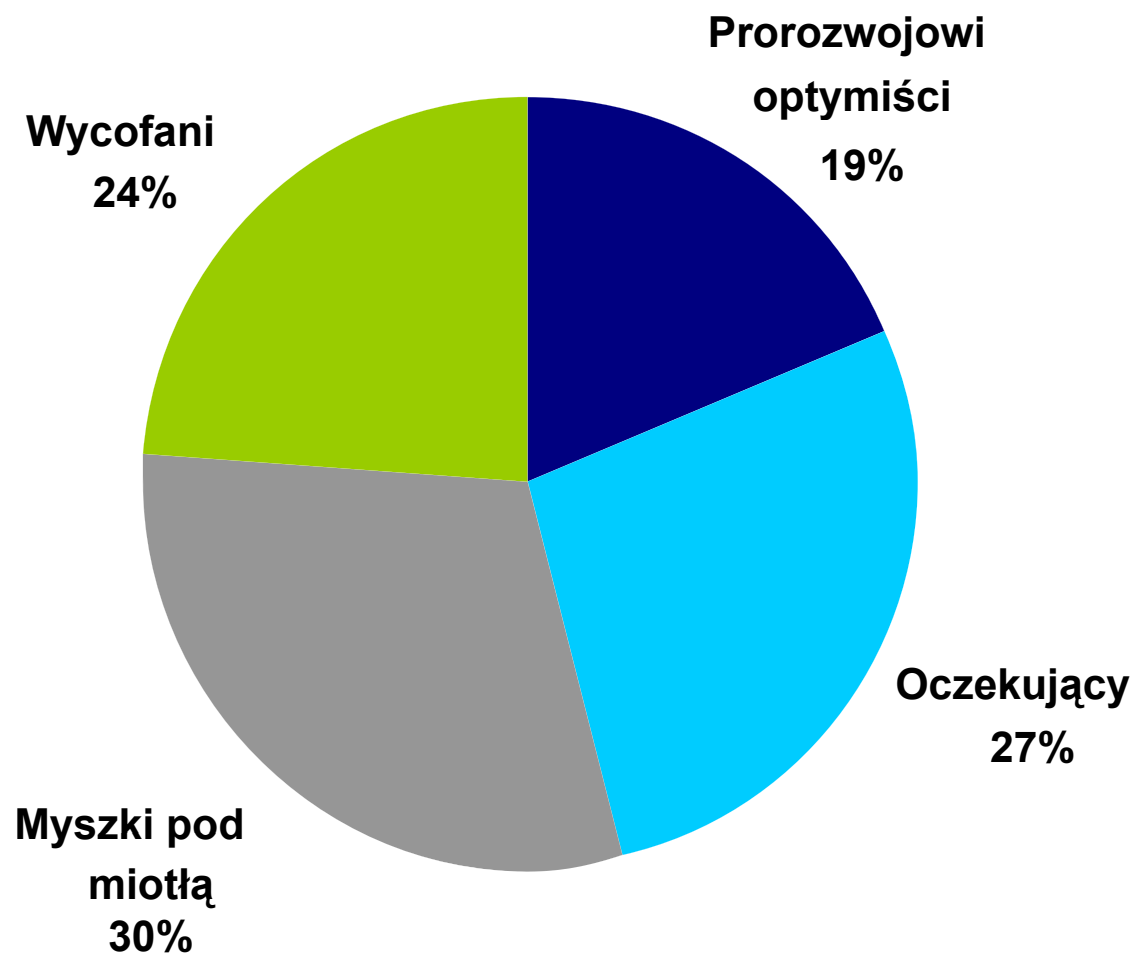
MICROFINANCE CENTRE

Fundacja Kronenberga

citi handlowy

# Segmentacja

---



Fundacja Kronenberga

 **citi handlowy**

### Wycofani

- ❑ Firmy powstałe w latach 1989-1993.
- ❑ Obojętni na rozwój, możliwe zamknięcie firmy. Działają bez przyjętych ogólnie założeń.
- ❑ Działają na rynku regionalnym; głównie przedstawiciele handlu.

### Prorozwojowi optymiści

- ❑ Zatrudniają 2-5 osób, powstały między rokiem 1993 a 2000.
- ❑ Nastawieni na rozwój w oparciu o doprecyzowane podstawy także w czasie kryzysu.
- ❑ Głównie branża budowlana oraz pośrednictwo finansowe.

### Myszki pod miotłą

- ❑ Grupa łącząca w sobie wielość charakterystyk.
- ❑ Nastawieni na przetrwanie, nie rozwój. Działają bez przyjętych ogólnie założeń.
- ❑ Styl zarządzania oparty na zaniechaniu działań.

### Oczekujący

- ❑ Zatrudniają 2-5 osób, powstały po 2000 roku.
- ❑ Nastawieni na rozwój w oparciu o doprecyzowane podstawy tylko w czasie prosperity. Podczas kryzysu koncentrują się na obniżce kosztów.
- ❑ Firmy ze zurbanizowanych województw z dużą ilością firm (mazowieckie, łódzkie).

Fundacja Kronenberga

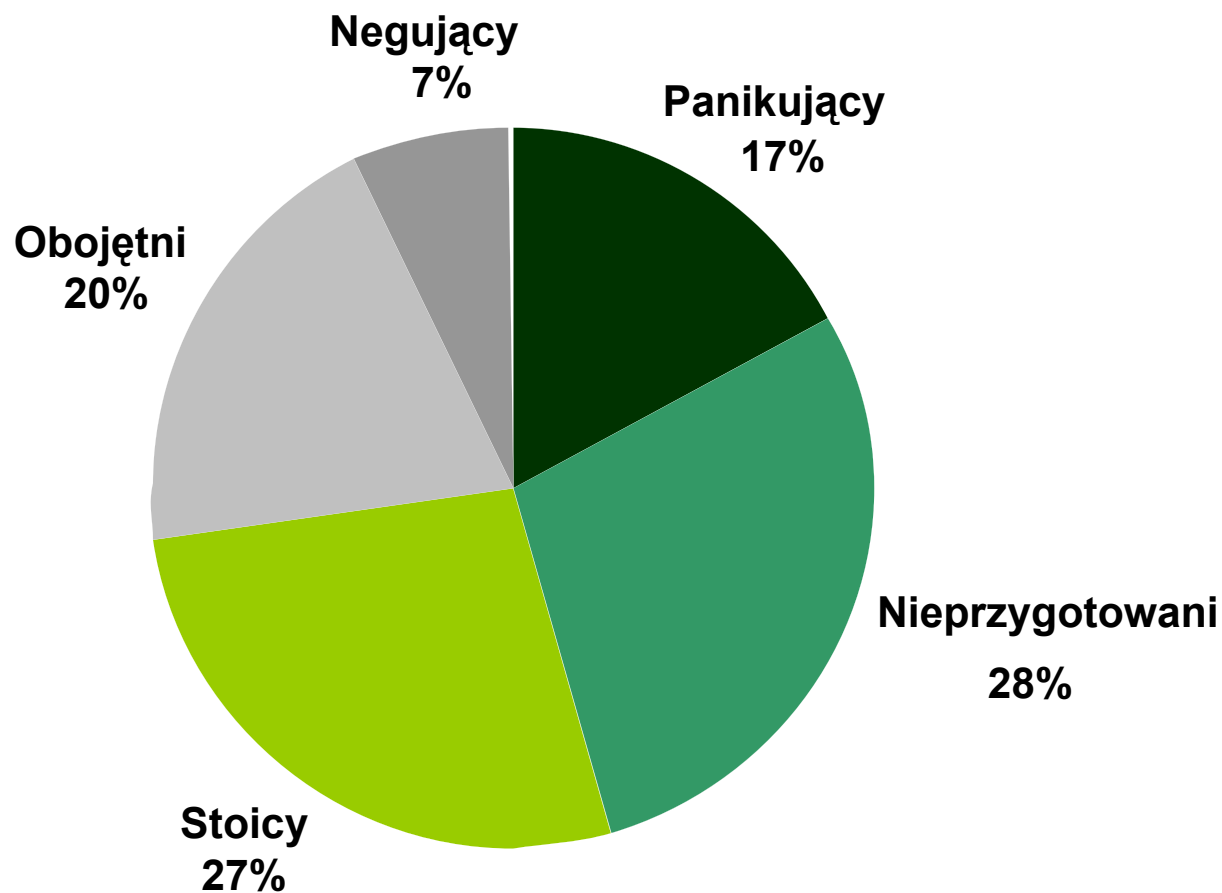
citi handlowy



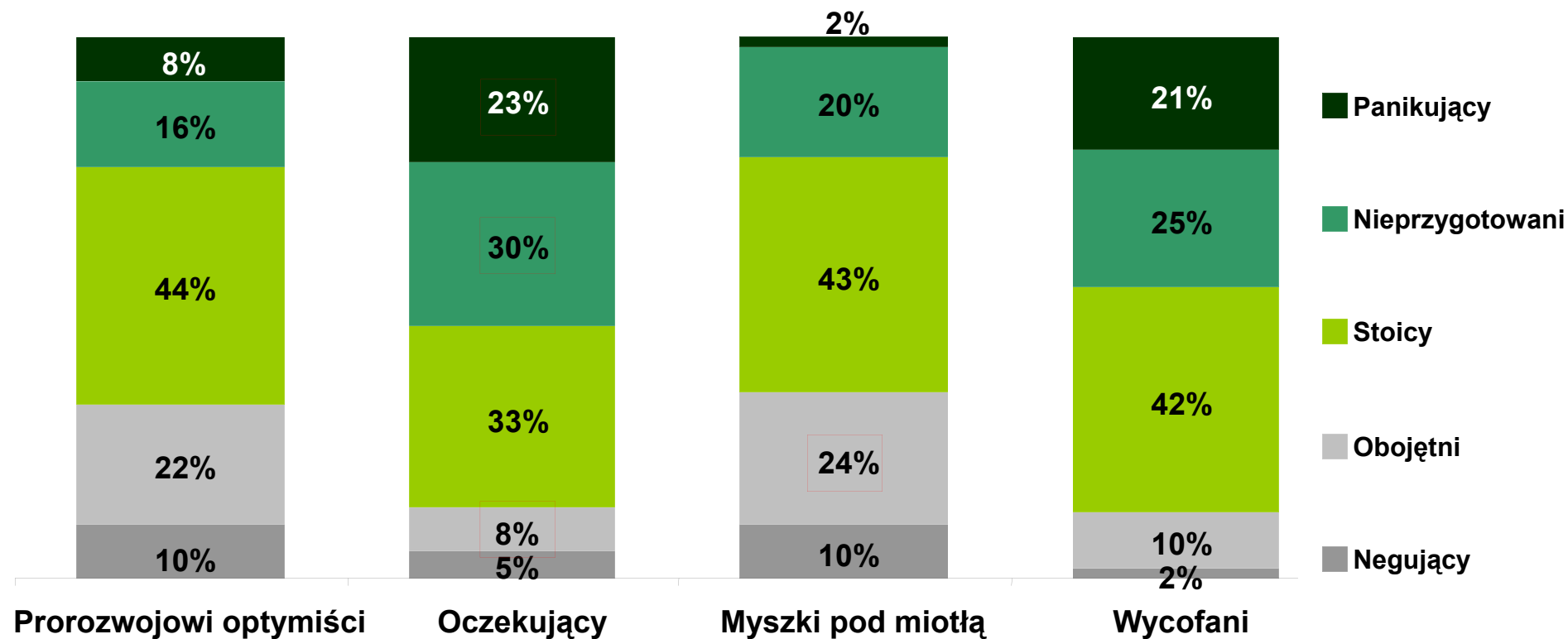
MICROFINANCE CENTRE

## Postrzeganie kryzysu z lat 2008-2010

---

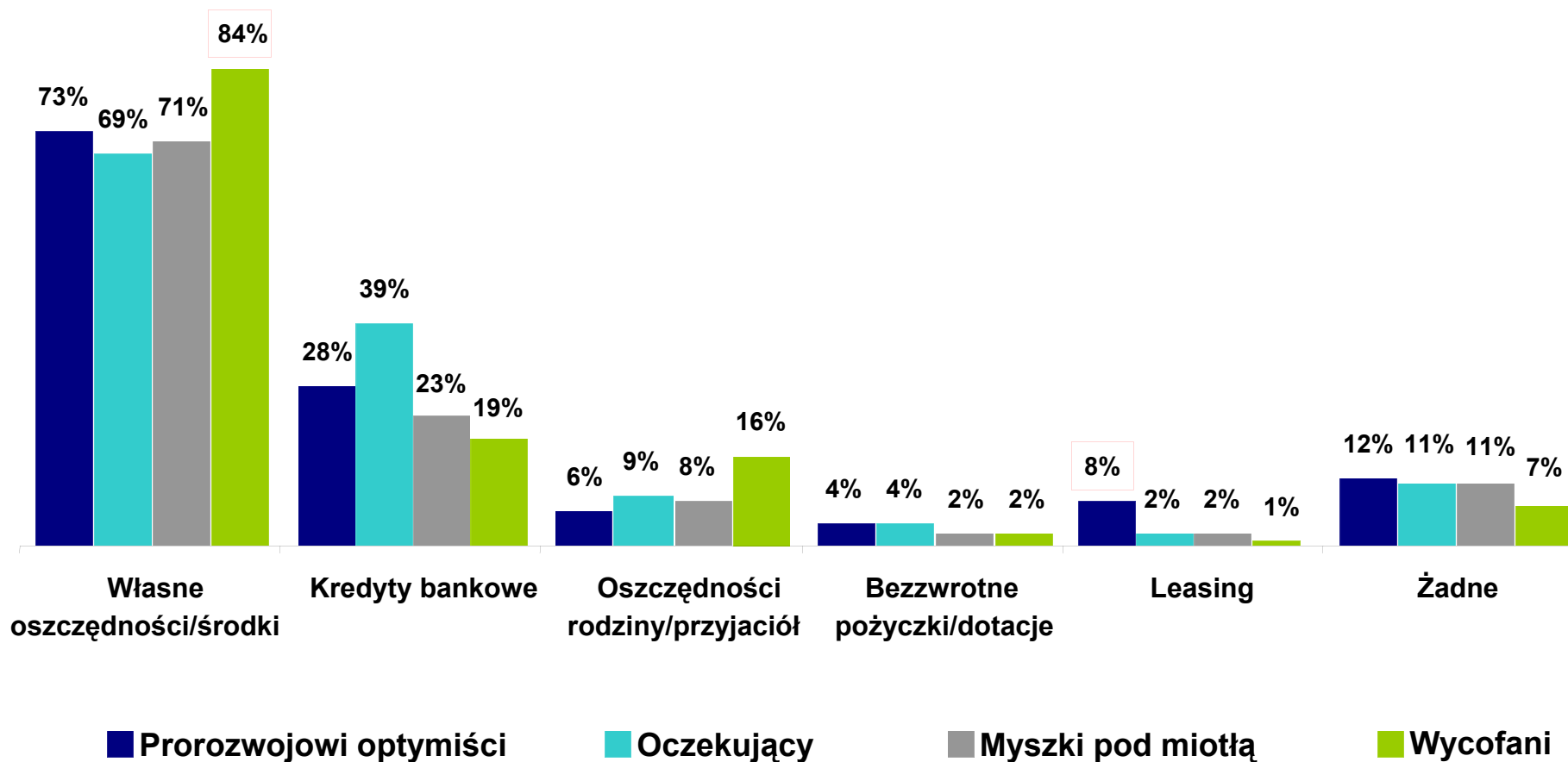


# Postrzeganie kryzysu z lat 2008-2010



Różnice istotne statystycznie

# Wykorzystywane formy finansowania w ciągu ostatnich dwóch lat



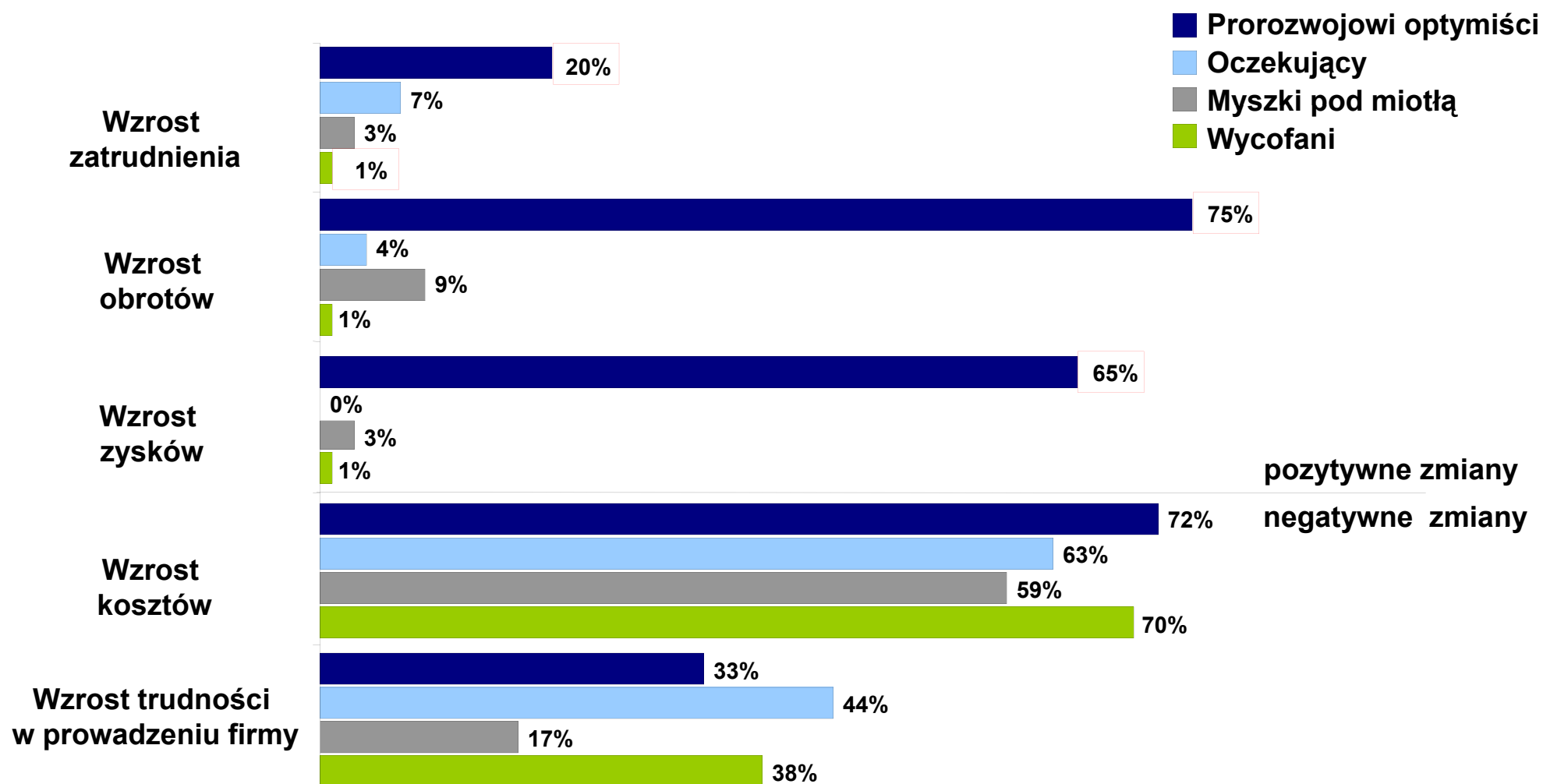
□ Różnice istotne statystycznie



Fundacja Kronenberga

citi handlowy

# Ocena zmian sytuacji wewnętrznej firmy (2011 r. vs. koniec 2008 r.)



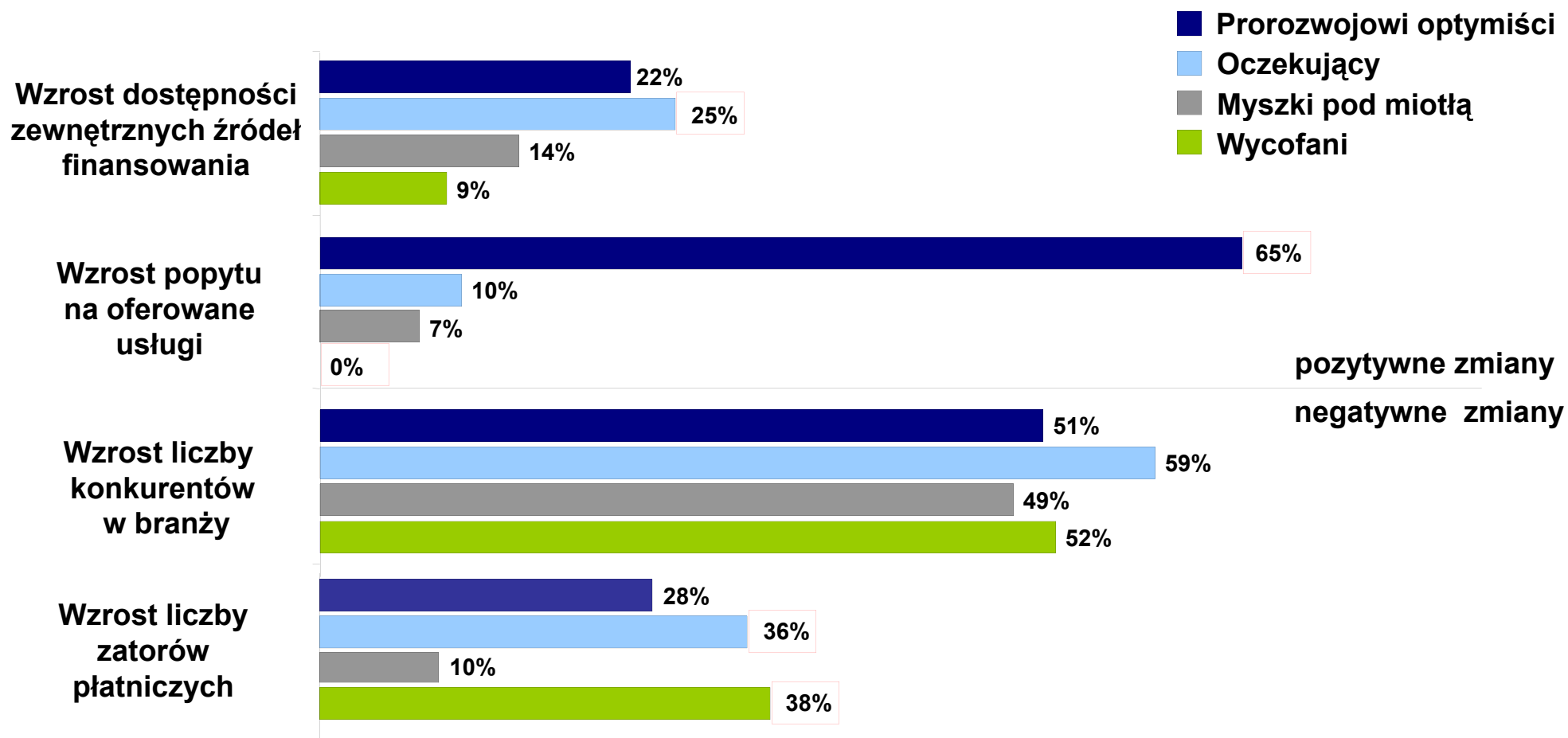
Różnice istotne statystycznie

Fundacja Kronenberga

citi handlowy



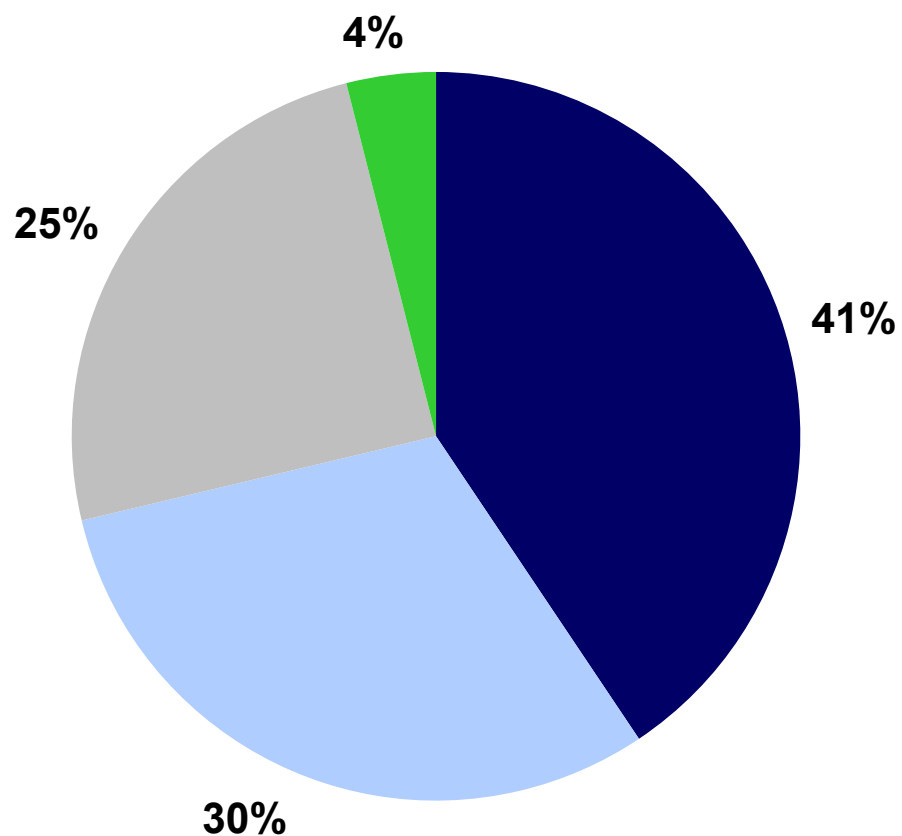
# Ocena zmian otoczenia zewnętrznego firmy (2011 r. vs. koniec 2008 r.)



Różnice istotne statystycznie

# Style zarządzania mikroprzedsiębiorstw

## Podjęmowane działania względem rozwoju firmy



- Położenie dużego nacisku na rozwój, poszerzanie oferty o nowe produkty i rynki
- Zadowolenie obecnym stanem rozwoju, pozytywna ocena aktualnej kondycji firmy
- Obojętność względem rozwoju firmy i obawa przed koniecznością zakończenia działalności
- Brak zdania



Fundacja Kronenberga

citi handlowy

# Style zarządzania mikroprzedsiębiorstw

## Podejmowane działania w sytuacji kryzysowej w firmie

